

夏休み防災未来学校 2020

Onlineプログラム

7/23-8/16



会期中の閉館日、
約10分～の動画を毎日配信！
プログラムは日毎に増えていきます。
会期中、いつでもどこでも自由に視聴ください！
(すべて無料)

コロナ禍^かの夏休み。
みんなで集まりにくいけど、
工夫して、防災・減災を学ぼう！



宿題にも役立つ
ヒント・楽しみが
いっぱい！



予告 **8/29**

HAT減災サマーフェス 2020
ウェブ開催!

例年恒例のHAT神戸、ひとぼうの夏祭りイベントを、ウェブ配信で行います！詳しくはサマーフェスのサイトで！



<https://hitobou.com/allhat/2020sum-fes/>



制作中！
オリジナル マスクケース



※図はイメージです。実際のグッズとは異なります。

体験特典！
ひとぼうオリジナル
そなえグッズ
プレゼント！

動画配信プログラムに参加し、「写真や動画の投稿」や、「感想アンケートへの回答」などで、次回来館時にプレゼントをお渡しする「引換チケット」を進呈！詳しくはウェブサイトでご確認ください。

※参加期間：9月1日まで

夏休み防災未来学校2020

Online
プログラム

視聴
無料!



配信《開始日》カレンダー

動画は、繰り返し視聴できます。 <https://hitobou.com/event/summer/>

作 このマークの「作る系」プログラムは、材料・道具を使います。あらかじめご自分でそろえていただくための準備用情報をウェブサイトアップします。(7月中旬より順次公開)

月

火

水

7/27

休館日

7/28 14:00

登山テクで身につけよう
サバイバル力!

加藤 智二 好日山荘登山学校 山岳ガイド

アウトドア技術は非常時に役に立つ! 山歩きの専門家が、ステイホームで身につけられるとっておきの技術をお伝えします!



8/3

休館日

8/4 14:00

紙の力!
折り紙でいろいろ
作ってみよう!

紙だけでどんなものができるかな? 折り方をいろいろ学んで、日常からイザという時まで、役に立てよう!



8/10 14:00

「在宅避難」って何?
災害への備え方を学ぼう!

ピニエロアベウ T.コンノ 人と防災未来センター 研究員

もしもライフラインが止まっても、安心できるいつものおうちで、生活を続けられるように、心構えと備えをみんなで考えてみましょう!



8/11

休館日

8/12 14:00

マンションの「安否確認」
訓練の進め方

協力: 摩耶シーサイドプレイスイースト防災会

マンションやご近所にお住まいのみなさんで安否確認訓練をしたことはありますか? 近頃ブーム(?)のこの訓練を学びましょう!



8/13 14:00

訪問! 阪神高速道路
「震災資料保管庫」ツアー

協力: 阪神高速道路株式会社

25年前の震災では、高速道路が倒れたことも大きな衝撃でした。この記憶を残す施設を訪問しレポートをお届けします!

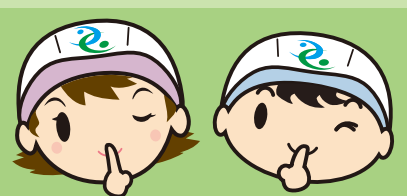


8/14 14:00

大学生シークレット企画
第1回 内容はお楽しみ!

関西国際大学経営学科チーム

大学生チームによる企画第1弾。ひとぼう見学を通じ、震災学習・ワークショップを経て制作するプログラムをお届けします!



8/15 14:00

大学生シークレット企画
第2回 水害時の避難クイズ!?

117KOBEぼうさい委員会

大学生チームによる第2弾。オンライン配信プログラムづくりにチャレンジした成果を公開します! 事務局: 神戸新聞社メディアビジネス局

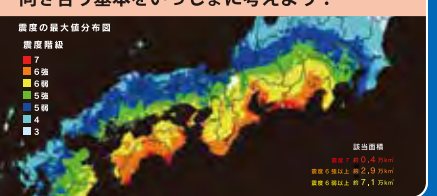


8/16 14:00

みんなで考え、備えよう!
南海トラフ巨大地震への備え

人と防災未来センター 研究部

たくさん学んだ夏のラストデイ。そもそも防災・減災って? ハザードマップを活用した備えとは? これから来ると言われている災害と向き合う基本をいっしょに考えよう!



木

7/23 14:00

ロープワークで
ミサンガを作ろう!

非常時のために身につけておきたいロープの結び方を覚えながら、かわいいアクセサリをつくりましょう!



金

7/24 14:00

かっこいい!
フェイスシールドを
作ろう!

感染症予防策で、顔に透明なバリアーを着けている人を見ることがありますね。予防対策を学び、好みのデザインで手作りしましょう!



土

7/25 14:00

ソーラークッカー
を作って、調理しよう!

DiReSt67 神戸市立神港橋高等学校
身近な素材で本格的なパネル型ソーラークッカーを手作りし、太陽の力を使ったクッキングに挑戦しよう!



日

7/26 14:00

なんでもつかめる?
ロボットハンドを作ろう!

日常から災害時までさまざまな場面で活躍するロボット。形が自由に変わるロボットハンドのしくみを学んで工作しよう!



統一カテゴリーのプログラムをつないで学んで深めよう!

Sci サイエンス工作

COV 感染症対策を学ぶ

S サバイバル力をつける

備 備え方を学ぶ

1.17 阪神・淡路大震災を学ぶ

? お楽しみ!

R 別途、リアル会場プログラムが行われる日

R

8/2 2h Special 14:00~16:00

「私たちのSMONG」
みんなで歌づくりワークショップ

Bloom Works 神戸発・防災音楽ユニット

2004年スマトラ島沖地震津波で、多くの人の命を救ったという伝承歌「SMONG(スモン)」に学び、参加者共同で歌を創作するオンラインワークショップを行います!



Live配信
チャットで参加!

8/9 14:00~15:00 1.17

震災から25年企画
震災後世代に聞く、阪神・淡路大震災

高原 耕平 人と防災未来センター 主任研究員

震災から25年を迎えた今年、当時まだ生まれていなかった世代が社会を担う時代となりました。震災当時小学生だった高原研究員は、この世代がどのように震災を捉えているか、またこれからの震災の伝え方・伝わり方について研究しています。その視点から、震災発生時0歳で自分の記憶には震災が残っていない方を訪問インタビュー。震災について感じることや大切と思うことをお聞きし、これからの若い世代にとっての震災との向き合い方を考えます。



感染症予防対策により、プログラム・配信予定が変更となる可能性がありますのでご注意ください。

最新情報はウェブサイトにて随時掲載していきます。

夏休み防災未来学校 2020

事前申込・抽選

リアル会場プログラム

会場:西館1Fガイダンスルーム
(入場無料ゾーン)
材料代:500円

参加者間の十分な距離を保つため、人数を制限して行います。感染症予防対策にご協力をお願いします。

7/31, 8/1 R1

①10:30 ②14:00(約90分)

ペットボトル地震計をつくらう!

原案:神奈川県温泉地学研究所

京都大学 阿武山観測所

地震計は地面の揺れをどうやって記録するのかな? 原理を学びながら本物と同じ仕掛けの地震計を工作しよう!

[持ち物]2ℓのペットボトル、工作を持ち帰る袋



8/7, 8 R2

①13:30(約120分)

サバイバル手作りラジオに挑戦しよう!

森脇 裕ひとぼう企画チーム

ダンボールやクリップなど、身の回りのもので電池のいらぬシンプルなラジオをつくって、ラジオの原理を学ぼう!

[持ち物]トイレットペーパーの芯、工作を持ち帰る袋



8/14, 15 R3

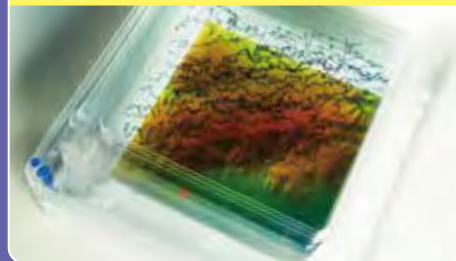
①10:30 ②14:00(約90分)

3D!? 六甲山の立体地図をつくらう!

坪井 塑太郎 人と防災未来センターリサーチフェロー

神戸の街から見える六甲山は、どんな形をしているのかな? 地図を使って、立体的に見て、作って、考えよう!

[持ち物]工作を持ち帰る袋



対象:小学4~6年生と保護者のペア 各回定員:8組16名 材料代:各500円(当日会場でお支払いください。)

参加方法

ウェブサイトの申し込みフォームから必要情報を添えて申し込みください。

<https://hitobou.com/event/summer/entry/ws2020>

申し込み締め切り7月23日(木)、抽選結果のウェブ公開(当選のみ)7月25日(土)(予定)です。



夏休み期間の展示企画 会場:西館1Fロビー(無料ゾーン)



7/21 - 8/10 減災デザイン&プランニングコンペ2020 成果展示

デザインの力で減災を進めることを意図したコンペの成果を紹介。主催:減災デザインプロジェクト(芸術工学会内)

8/12 - 23 六甲山の災害展2020

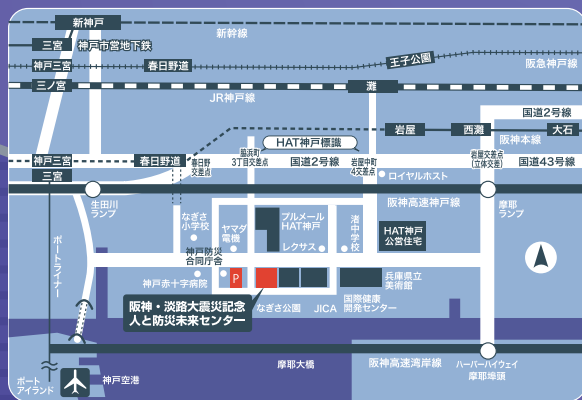
六甲山で起こった災害を知っていますか? 土砂災害パネル展示やダムのある所がわかる六甲山の立体模型などを見て学習しよう! 主催:兵庫県(治山課・砂防課・六甲治山事務所・神戸土木事務所)、国土交通省六甲砂防事務所、神戸市建設局防災部防災課



人と防災未来センターのご見学にあたって
※「マスクを着用していない方」「発熱や咳・くしゃみなど風邪の症状がある方」は入館いただけません。
※詳細についてはホームページでご確認ください。

DRI 阪神・淡路大震災記念
人と防災未来センター

お問い合わせ:【観覧案内】TEL 078-262-5050 FAX 078-262-5055 〒651-0073 神戸市中央区脇浜海岸通1-5-2



7, 8月の開館情報

開館時間 9:30~18:00(入館は17:00まで)
金・土曜日は9:30~19:00(入館は18:00まで)
休館日 月曜日(月曜日が祝日または振替休日の場合は翌平日)
入館料金 大人600円、大学生450円、高校生無料、小・中学生無料
※20名様以上団体、障がい者、70歳以上の割引有
※7月17日(金)、8月18日(火)入館無料

www.dri.ne.jp

ひとぼう

検索